

# FEU UNA menjadora per a ocells

AMB MATERIALS RECICLATS O REUTILITZATS.

ELS OCELLS S'ALIMENTEN DE LLAVORS, DE PETITS INSECTES, DE RESTES DE MENJAR, ETC. DURANT L'HIVERN ELS POT COSTAR MÉS TROBAR ALIMENT. AIXÍ, DONCS, US PROPOSEM QUE ELS CONSTRUÏU ENTRE TOTS UNA MENJADORA AMB MATERIALS RECICLATS O REUTILITZATS.



OMPLIU-LA DE LLAVORS I PENGEU-LA AL PATI, DALT D'UN ARBRE O EN UN LLOC ALT ON NO HI PUGUIN ARRIBAR ELS GATS.

## El Bitmaxrepte!

L'ESCOLA GUANYADORA DEL PRIMER BITMAXREPTE ÉS CUMBRES SCHOOL, DE MONTCADA (VALÈNCIA), AMB AQUESTA MENJADORA TAN ORIGINAL.



I LES ESCOLES FINALISTES:



LA PRESENTACIÓ, DE REUS (TARRAGONA)

JUAN PABLO II, DE PARLA (MADRID)



HORTA MAJOR, DE VILAMARXANT (VALÈNCIA)



## Què necessiteu?

UTILITZEU MATERIALS QUE JA NO US FACIN SERVEI O DE RECICLATGE. PODEU FER SERVIR: BRICS DE LLET, AMPOLLES DE PLÀSTIC, CAPSES..., TOT ALLÒ QUE US VAGI BÉ PER CONTENIR LES LLAVORS. NETEGEU-HO BÉ ABANS D'UTILITZAR-HO!

RECORDEU QUÈ DIUEN EN BITMAX I ELS SEUS AMICS: CAL SER RESPECTUOSOS AMB EL NOSTRE ENTORN!



TISORES, PEGA, CINTA ADHESIVA I CORDILL PER MUNTAR I PENJAR LA MENJADORA.

PINTURES, CERES I PAPERS PER DECORAR LA VOSTRA MENJADORA. PERSONALITZEU-LA, QUE SIGUI BEN ORIGINAL!

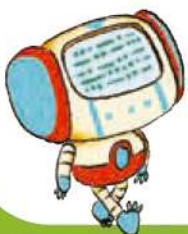


LLAVORS DIVERSES: PIPES DE GIRA-SOL (SENSE PELL NI SAL), BLAT, BLAT DE MORO, MESCLES DE LLAVORS PER A CANARIS, ETC.

## SABIÉU QUE NO A TOTS ELS OCELLS ELS AGRADA EL MATEIX?



SEGONS LES LLAVORS QUE POSEU A LA MENJADORA, POT SER QUE S'HI ACOSTIN UNS OCELLS O BÉ UNS ALTRES. PODEU BUSCAR PER INTERNET QUINES LLAVORS AGRADEN MÉS A CADA OCELL...



QUÈ LI DEU AGRADAR MÉS A LA CUERETA? I AL PARDAL?